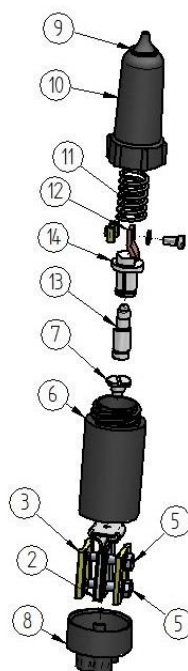
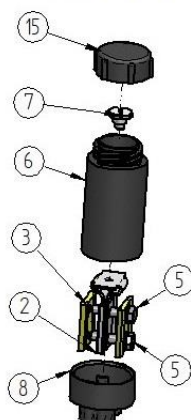


# INSTRUKCJA MONTAŻU ZŁĄCZA TYPU IZK-4

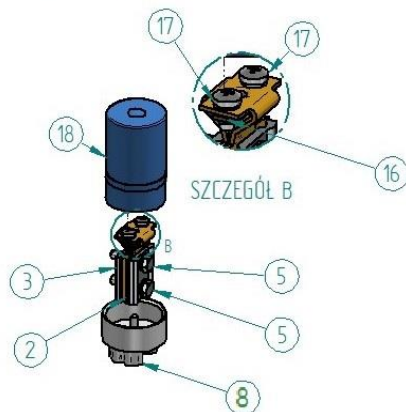
## IZK-4-01



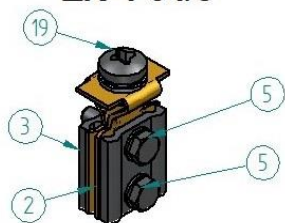
## IZK-4-02



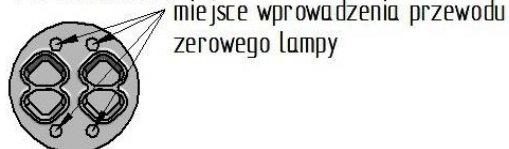
## IZK-4-03/c



## ZK-4-04/c



### DŁAWICA



miejsce wprowadzenia przewodu zerowego lampy

### Instrukcja montażu Złącza Zerowego ZK-4-04/c:

1. Wykonać czynności 1 i 2, oraz 7-9 zgodnie z instrukcją montażu Izolacyjnego Złącza Bezpiecznikowego IZK-4-01.
2. Poluzować wkręt 19 i podłożyć odizolowany koniec przewodu zerowego uformowanego w oczko pomiędzy korpus 2 i podkładkę płaską.
3. Dokręcić wkręt 19.

Po zmontowaniu zestawu złącz zamknąć wnękę słupową na klucz, zabezpieczając zestaw przed dostępem dla osób postronnych.

**Montaż i instalacja wyrobów, oraz wszelkie prace konserwacyjne i naprawcze powinny być przeprowadzone przez osoby posiadające odpowiednie kwalifikacje i uprawnienia zgodnie z przepisami obowiązującymi przy eksploatacji linii elektroenergetycznych.**

**W przypadku stwierdzenia jakichkolwiek uszkodzeń i nieprawidłowości, należy zaprzestać dalszego użytkowania wyrobów – niezwłocznie zgłosić osobie posiadającej odpowiednie kwalifikacje i uprawnienia w celu wyeliminowania wszelkich nieprawidłowości.**

### Instrukcja montażu Izolacyjnego Złącza Bezpiecznikowego IZK-4-01:

1. Wyciągnąć kable z wnęki słupowej.
2. Odizolować żyły kabla na długości około 32 mm.
3. Nasunąć dławicę 8 na izolowane żyły.
4. Odkręcić obudowę 10.
5. Odkręcić śrubę stykową 7.
6. Zdjąć obudowę 6 z korpusu 2.
7. Poluzować korpus 2 i płytkę 3 za pomocą śrub 5.
8. Wsunąć odizolowaną część przewodów pomiędzy płytkę stalową 3 a ocynowany korpus mosiężny 2.
9. Dokręcić śruby 5 kluczem dynamometrycznym (moment 5 Nm).
10. Zmontowany korpus wsunąć w obudowę 6 i dokręcić śrubę stykową 7.
11. Na obudowę 6 nasunąć dławicę 8.
12. Przewód fazowy lampy przełożyć przez przelotkę 9 obudowę 10 i sprężynę 11.
13. Odizolowaną końcówkę przewodu zmontować z końcówką przewodu 12.
14. Wsunąć bezpiecznik 13 do trzymaka 14.
15. Sprężynę 11, trzymak 14 z bezpiecznikiem 13 wsunąć w obudowę 10 i nakręcić na obudowę 6.

### Instrukcja montażu Izolacyjnego Złącza Fazowego IZK-4-02:

1. Wykonać czynności 1-4 zgodnie z instrukcją montażu Izolacyjnego Złącza Bezpiecznikowego IZK-4-01
2. Odkręcić nakrętkę 15.
3. Wykonać czynności 6-12 zgodnie z instrukcją montażu Izolacyjnego Złącza Bezpiecznikowego IZK-4-01
4. Na obudowę 6 nakręcić nakrętkę 15.

### Instrukcja montażu Izolacyjnego Złącza Zerowego IZK-4-03/c:

1. Wykonać czynności 1-3 analogicznie z instrukcją montażu Izolacyjnego Złącza Bezpiecznikowego IZK-4-01.
2. Wykonać czynności 7-9 analogicznie z instrukcją montażu Izolacyjnego Złącza Bezpiecznikowego IZK-4-01
3. Przełożyć przewód zerowy lampy przez otwór w dławicy 8 (patrz szkic obok).
4. Poluzować wkręty 17 i obejmę podwójną 16.
5. Podłączyć przewód zerowy zasilający oprawę oświetleniową wkładając odizolowaną końcówkę przewodu zerowego lampy pomiędzy korpus 2 i obejmę podwójną 16.
6. Dokręcić obejmę 16 wkrętami 17. Sprawdzić poprawność zaciśnięcia przewodów.
7. Nasunąć obudowę 18 na zmontowany korpus, oraz na dławicę 8 do oporu (do paska na ostionie 18).