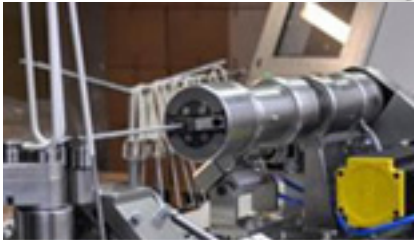


There are no translations available.

Są elementami systemu chłodniczego w domowych lodówkach. Wykonane są z rury stalowej, ocynkowanej o średnicy 4,76 lub 4,2. Kształt i zakończenia rury wykonane są wg potrzeb odbiorców. Materiał używany do produkcji jest zgodny z wymaganiami normy DIN 8964.



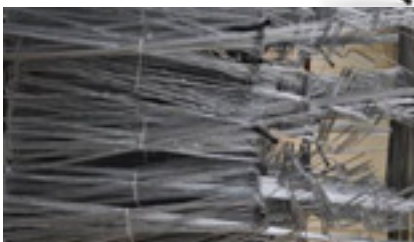
Powiększ zdjęcie



Powiększ zdjęcie



Powiększ zdjęcie



Powiększ zdjęcie

